



c/.Vilanova,nº24 entresol. 08240 Manresa
 telf. 93 8725312
 horari atenció: dll - dm - dj. De 18:00 a 21:00
 secreteria@centreexcursionistamontserrat.cat
 www.centreexcursionistamontserrat.cat

CEM Centre Excursionista Montserrat

Temporada - 2015-2016

Per participar en aquestes activitats és imprescindible inscriure's prèviament a la secretaria del Centre.
 Podeu fer-ho per mail o presencialment, fins al dijous anterior de cada sortida.

Sortida a ... **Sortida BTT 1-2015**



Data: **24 - octubre - 2015**



Distància i Desnivell: **26 km. 326 mts.**

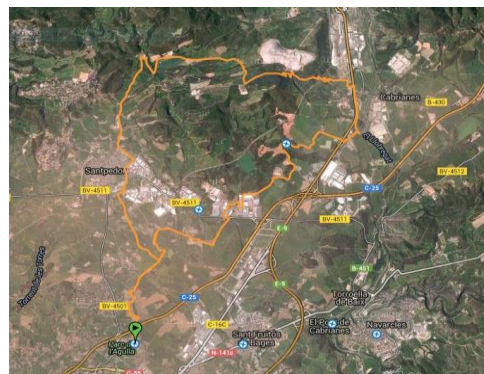


Horari aproximat: **3:00 h.**



Nivell

0



Situació: **Pla de Bages.**



Itinerari: **Parc de l'Agulla - Santpedor - Cabrianes - La Sala - Parc de l'Agulla.**



Cartografia: **Mapa comarcal de Catalunya 1:50 000 Bages.**



Resenya del recorregut: **Dirigida pel coordinador.**



Material: **Casc, ulleres, guants, aigua.**



Pernoctació: **No hi ha.**



Persona de contacte: **(inscripció prèvia a la secretaria del Centre, per mail o presencialment) Dll.-Dm.-Dj. 18:00 a 21:00 tlf.: 93 872 53 12 secreteria@centreexcursionistamontserrat.cat**

coordinador: JORDI telf. 649 90 94 87



Lloc i hora de trovada: **Parc de l'Agulla, porta d'entrada costat El Berenador, a les 8:20, per sortir a les 8:30.**

Classificació del Nivell d'activitat física i tècnica. (cada nivell superior, implica assolir els anteriors):

- 0** Nivell físic mínim per assolir caminades fins a prox. 6 hores i/o uns 500 mts de desnivell.
- 1** Nivell físic mínim per assolir desnivells fins a 1000 mt. i/o caminades de 8 hores.
- 2** Ser capaç, si és necessari, de fer servir les mans per progressar per la zona. (canals, crestes, grimpadas, camí equipat...)
- 3** Ús de material tècnic per progressar per el medi. (raquetes, grampons, piolet, esquís...)
- 4** Ús i domini de tècniques artificials per avançar. (ascensió amb cordes, rapels...)
- 5** Ser autònom i dominar perfectament totes les tècniques d'alpinisme tant d'estiu com hivernals.



Aquestes sortides es podran aplaçar, modificar o anular, segons criteri dels organitzadors, quan les condicions per realitzar-les no siguin les adequades. - Els socis del Centre tenen l'assegurança coberta, els NO socis, hauran de presentar la federativa o be tramitar-la per aquesta activitat. - No es tramiten assegurances el mateix dia. - L'organització no es fa responsable dels accidents que es puguin produir o de qualsevol contratemps que pugui succeir. - La participació a l'activitat implica la col·laboració de 2€. els socis, i 4€. els NO socis, en concepte de despeses d'organització, que s'abonaran en efectiu el dia de la sortida, a la persona coordinadora de la mateixa.

Amb la col.laboració de:

Ajuntament



de Manresa



Federació d'Entitats Excursionistes de Catalunya
 Federació Catalana d'Alpinisme i Escalada

