



c/.Vilanova,nº24 entresol. 08240 Manresa
telf. 93 8725312
www.centreexcursionistamontserrat.cat
secreteria@centreexcursionistamontserrat.cat

CEM Centre Excursionista Montserrat
Temporada - 2014-2015

Caminada sector PR C-130, 2ª Etapa.

Sortida a ...



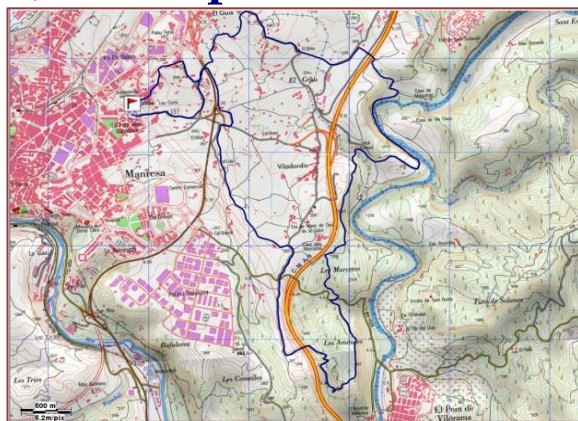
Data: **1 de Març de 2015**



Distància i Desnivell: **16 km. i 300 mts. desnivells.**



Horari aproximat: **5 hores.**



Situació: **Manresa.**



Itinerari: Sortint del barri de la Font dels Capellans, direcció la zona d'Acampada K3, fins a veure el riu. Tot resseguint el Llobregat fins els bosc de Les Marcetes i Les Amaules. Tornarem al punt de sortida seguint un ramal de la Sèquia que passa pels Hortets de Viladobrís.



Cartografia: **Mapes Comarcals de Catalunya (1:50.000) nº. 07 Bages.**



Resenya del recorregut: **Dirigida pel coordinador.**



Dificultat: **Sortida matinal fàcil.**



Material: **El necessari per una sortida de senderisme: calçat comode, bastons, impermeable, gorra, ulleres. aigua i ganyps per picar.**



Pernoctació: **No hi ha per ser sortida de un sol dia.**



Persona de contacte: **muntanya@centreexcursionistamontserrat.cat** **Xavier.**
...o be a la secretaría del Centre: dilluns, dimarts i dijous de 18.0 a 21.0h. telf. 938725312



Lloc i hora de trovada: **A les 8:00 per sortir a les 8:10 Barri Font dels Capellans, davant el carrer que porta a l'escola Gillem Catà.**

No es necessari ser soci del CEM per poguer participar en la sortida,

pero si es imprescindible tenir la federativa vigent,

de no ser així, es tramitarà per aquesta activitat en concret.

Aquestes sortides es podran aplaçar, modificar o anular, segons criteri dels organitzadors, quan les condicions per realitzar les no siguin les adequades

Podeu trobar la normativa a la pàgina web del Centre:

www.centreexcursionistamontserrat.cat

Amb la col.laboració de: Ajuntament



de Manresa



Federació d'Entitats
Excursionistes de Catalunya
Federació Catalana d'Alpinisme i Escalada

Regió 7
EL DIARI DE LA
CATALUNYA CENTRAL