



cam@centreexcursionistamontserrat.cat



c/.Vilanova,nº24 entresol. 08240 Manresa  
telf. 93 8725312  
www.centreexcursionistamontserrat.cat  
secreteria@centreexcursionistamontserrat.cat

# CAM Club Alpí Montserrat - CEM Centre Excursionista Montserrat

Temporada - 2013-2014

Sortida a ...

## Pic Peric pel Llac de les Bulloses 2.810 mts.



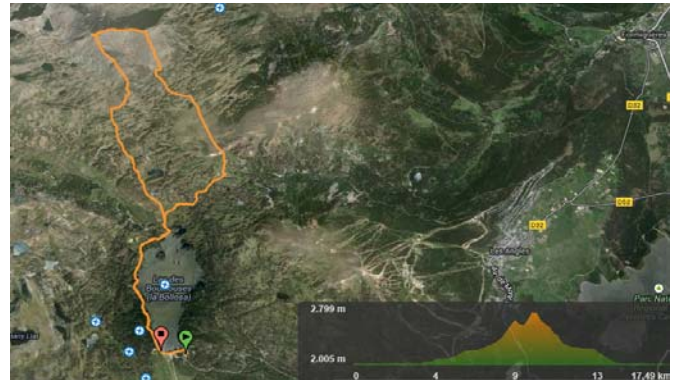
Data: **09 de novembre de 2013**



Desnivell: **787 mts. / 1574 mts.**



Horari aproximat: **8 Hores**



Situació: **Cerdanya Francesa**



Itinerari: **Llac de les Bulloses**



Cartografia: **Cerdanya - Editorial Alpina, IGN França**  
En la mesura del possible, intentarem uns dies abans de cada sortida enviar el track del recorregut.



Resenya del recorregut: <http://ca.wikiloc.com/wikiloc/view.do?id=1782403>



Dificultat: **Travessa d'Alta Muntanya. Aconsellable calçat comode.**



Material: **Tipic d'alta muntanya a la tardor**  
**El material a de ser el de travessa amb roba per si fa malt temps.**



Pernoctació: **No hi ha pernoctació per ser d'un sol dia.**



Persona de contacte: [vmb.munoz@gmail.com](mailto:vmb.munoz@gmail.com) **Vicenç Muñoz 659 43 11 51**  
...o be a la secretaria del Centre: dilluns, dimarts i dijous de 18.0 a 21.0h. telf. 938725312



Lloc i hora de trobada: El dijous anterior a cada sortida, es fa una reunió al local del Centre Excursionista, on es decideix el lloc i l' hora de trobada, així com els detalls relacionats.  
Es procura al següent dia comunicar via mail, a tots aquells que no han pogut assistir, les decisions preses.



No es necessari ser soci del CEM per poder participar en la sortida. pero si es imprescindible tenir la federativa vigent. de no ser així, es tramitará per aquesta activitat en concret.  
Aquestes sortides es podran aplaçar, modificar o anular, segons criteri dels organitzadors, quan les condicions per realitzar.les no siguin les adequades

Podeu trobar la normativa del CAM a la página web del Centre:

[www.centreexcursionistamontserrat.cat](http://www.centreexcursionistamontserrat.cat)