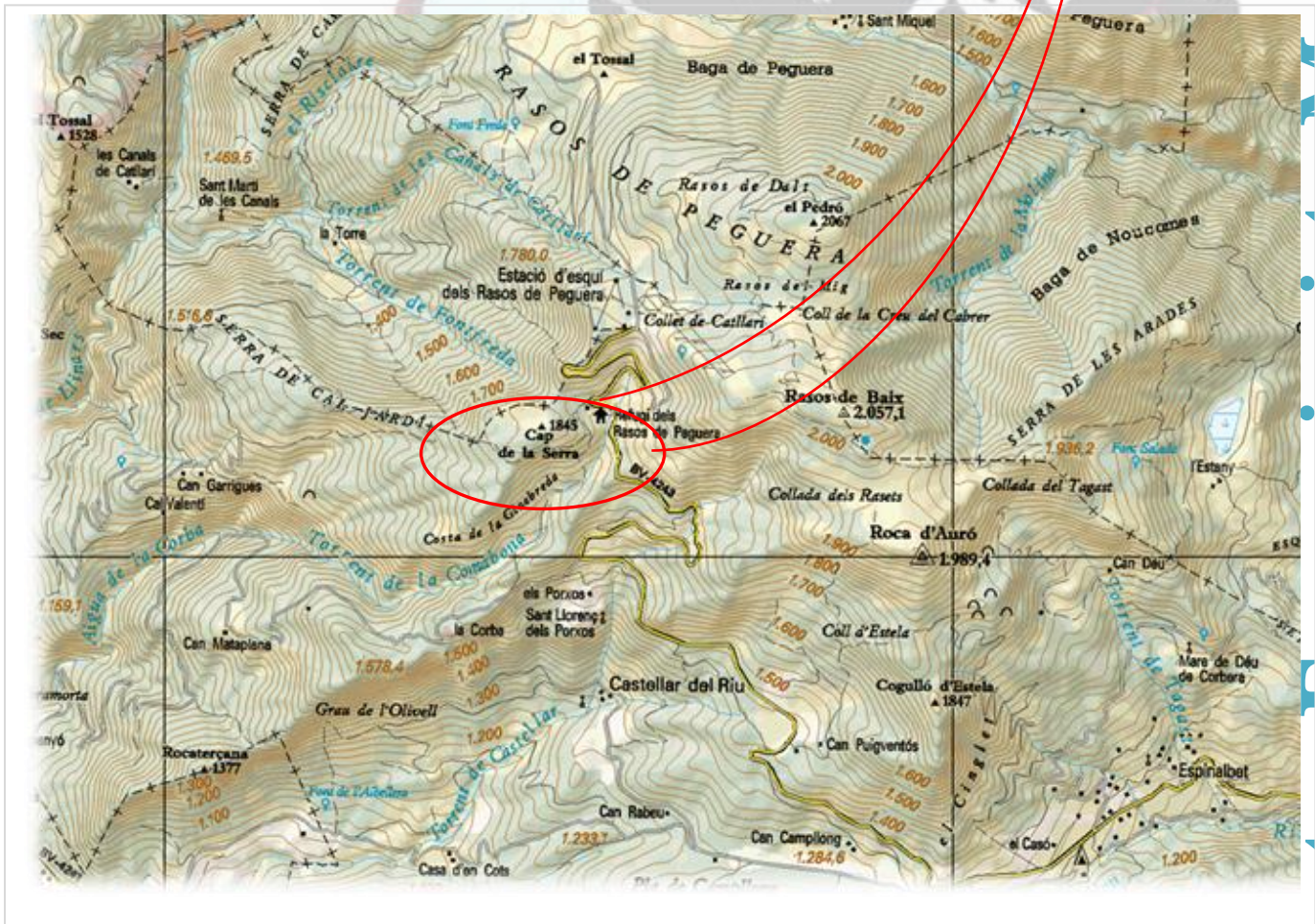


3. UBICACIÓ

El refugi està ubicat al municipi de Castellar del Riu, emplaçat a la vessant sud de la serralada dels Rasos de Peguera en un indret anomenat la Vall de Calders, en el punt quilomètric 11.5 de la carretera comarcal BV-4243 que duu a les antigues pistes d'esquí dels Rasos. Des de Barcelona s'ha d'agafar la carretera C-55 en direcció a la Cerdanya, fins passat Berga, on agafarem l'última sortida. Un rètol ens indica l'indret dels Rasos. Uns quilòmetres abans d'arribar a les pistes i després de fer un revolt veurem el refugi a peu de carretera.



La proximitat a la carretera d'accés el fa molt aconsellat per l'estada de famílies, grups excursionistes, casals o grups d'escoltes o d'esplai.

Durant l'estiu és molt apropiat per les nits fresques i l'observació d'estels en un entorn immillorable. De dia es poden fer passejades de diferent dificultat pel massís dels Rasos i Peguera. Lloc de pas per les caminades i curses que s'inicien des de Berga. Estadades de grups d'esplai i escoltes durant l'estiu per realitzar formacions de coneixement de la natura i iniciació a l'excursionisme.

A la tardor és un lloc clau per fer una parada i esmorzar, dinar o simplement fer una beguda per als grups de ciclistes, excursionistes o pels nombrosos boletaires que pugen als Rasos.

A l'hivern, el pla que hi ha al davant, amb un petit desnivell, porta moltes famílies que fugen de les aglomeracions de les estacions d'esquí a gaudir de la neu amb la comoditat de tenir un establiment a prop seu.

Principals activitats que es poden fer des del refugi:

Excursions

- Circuit dels Rasos (Rasos de Baix i Pedró).
- Cogulló d'Estela i Roca d'Auró.
- Serra d'Ensija i Cap Llitzet.
- PR 73 Berga-Sant Corneli.
- Visita al poble de Peguera i al passat miner de Fumanya, Fígols i Sant Corneli.
- Visita als jaciments paleontològics i de dinosaures de Fumanya.
- Sant Llorenç dels Porxos.
- Santuari de Queralt.
- Enllaç amb el Camí dels Bons Homes pel coll de Fumanya.
- Travessa al Pedraforca.



Escalada

Existeixen diferents zones d'escalada esportiva molt properes al refugi (Les Carboneres, Torrent dels Porxos, Totxo del Nen, Can Tronco, El Rusc i Les Agulles), amb més de 70 vies d'escalada perfectament equipades, del III al VIII grau. També hi ha vies d'escalada clàssica a la Roca d'en Ferrus, a la Gallina Pelada.

BTT

Nombrosos itineraris pels Rasos i Peguera: ascensió a la Figuerassa, volta circular a la Serra d'Ensija, travessa a Gossol i l'Aiguadevall...

Neu i gel

Itineraris amb raquetes i esquí de muntanya pels Rasos. Cascada Es Montero al Pla de Campllong, prop del Pi de les Tres Branques, de 65 m, amb dues variants.